



Mammotome[®] Markers

Biopsiemarker – so einzigartig und individuell wie Ihre Patienten



Einzigartige Biopsiemarker für einzigartige Anforderungen

Das Mammotome® Marker-Portfolio umfasst ein vielfältiges Set von Markern, die speziell für Ihre Anforderungen an die Brustbiopsie und für die Bedürfnisse Ihrer Patientinnen entwickelt wurden. Unabhängig von der Art der Läsion, der Brustdichte, dem Behandlungsplan oder den Empfindlichkeiten und Präferenzen Ihrer Brustpatienten – Mammotome® Marker bieten für jeden Fall die ideale Lösung.



Die Auswahl des richtigen Biopsiemarkers ist ein wichtiger Schritt bei der Behandlung Ihrer Patientinnen. Unsere Marker werden mit verschiedenen Materialien, Trägern und Designs hergestellt und werden so gezielt auf unterschiedliche Bildgebungsanforderungen, auf langanhaltende Sichtbarkeit und auf Patientenpräferenzen abgestimmt.

Alle unsere Marker
sind sichtbar unter:



Ultraschall



Mammographie



Magnetische Resonanz

Erhältlich in einer Vielzahl von
Applikatorausführungen für den
Einsatz in jeder Modalität.



HydroMARK™ Brustbiopsiemarker



Zylinder



Schmetterling



Offene
Spirale

MammoMARK® Biopsiestellen-Identifikator



Fliege



U-Form

MammoSTAR® Biopsiemarker



Hantel



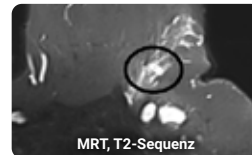
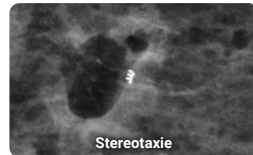
Langhantel

Das MammoTome®-Marker-Portfolio

HydroMARK™ Breast Biopsy Site Marker

Die exklusive Hydrogel-Technologie garantiert langanhaltende Ultraschallsichtbarkeit.

- Bis zu 12 Monate, selbst nach einer neoadjuvanten Chemotherapie¹
- Einzigartiges echofreies Erscheinungsbild unter Ultraschall
- Besser sichtbares Ziel für Ihre bevorzugte Lokalisierungsvariante²
- Während einer T2-Sequenz gut unter MRT sichtbar³



Titan oder Edelstahl mit Hydrogel



Applikatoren für ultraschallgestützte, stereotaktische und MRT-geführte Biopsien

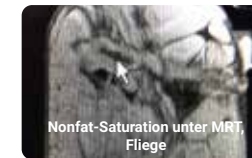


Ultraschallsichtbarkeit bis zu 12 Monate¹

MammoMARK® Biopsy Site Identifier

Schnelle Ausdehnung des Kollagenträgers um 300 % beim Einsetzen für eine geringere Migrationswahrscheinlichkeit⁴

- In bestimmten Studien wurde nachgewiesen, dass Kollagen Blutungen verringert, indem es umgebende Flüssigkeit absorbiert⁵⁻⁷
- Kann durch direkten Druck auf die Wände der Biopsiehöhle eine hämostatische Wirkung haben^{5, 6}
- Größere Oberfläche verbessert Ultraschallsichtbarkeit beim Einsetzen⁸



Titan mit bovinem Kollagen



CorMARK®-Applikatoren für ultraschallgeführte Biopsien, MammoMARK®-Applikatoren für stereotaktische und MRT-geführte Biopsien



Ultraschallsichtbarkeit bis zu 30 Tage⁴

MammoSTAR®

Biopsy Site Marker

Natürliche, nicht-metallische Markierungsalternative für besonders empfindliche Patienten.

- Nicht-tierischer, nicht-metallischer Brustmarker für spezifische Patientenpräferenzen
- Der Petite-Gelmarker kann für Biopsien, für die ein kleinerer Marker benötigt wird, oder bei Verwendung des Mammotome Revolve™-Systems bei halber Öffnung ausgewählt werden



 Mit pyrolytischem Kohlenstoff beschichtetes Zirkoniumoxid mit Beta-Glucan-Gel

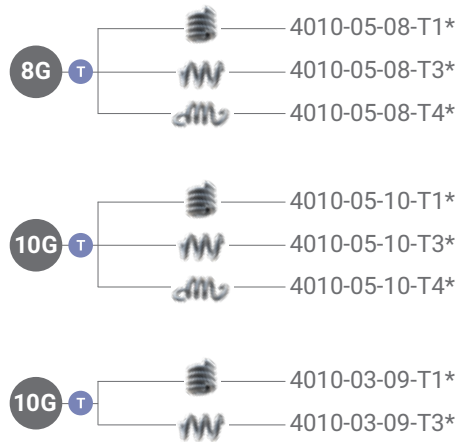
 Applikatoren für Ultraschall- und stereotaktische Biopsien

 Ultraschallsichtbarkeit bis zu 6 Monate⁹

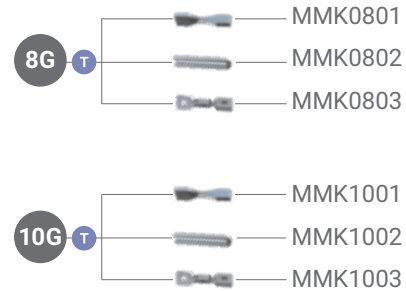
Kompatibilität der Marker mit Mammotome-Brustbiopsiesystemen

Mammotome Revolve™ ST & U/S

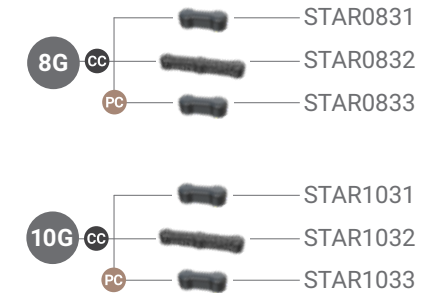
HydroMARK™-Marker



MammoMARK® Marker



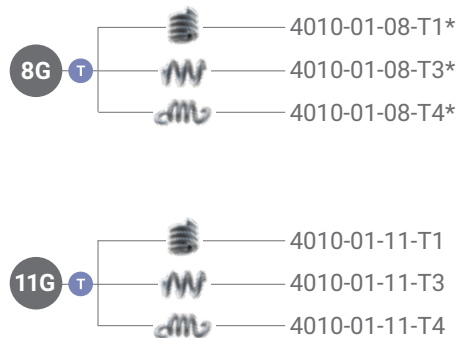
MammoSTAR® Marker



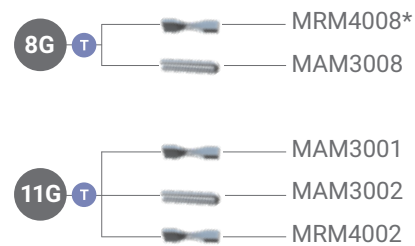
*Kompatibel mit 9cm-Behälter montiert oder demontiert
 Kompatibel mit 12cm-Behälter demontiert
 Nicht kompatibel mit 15 cm

Mammotome Prima™ MR & Mammotome® ST, EX & MR

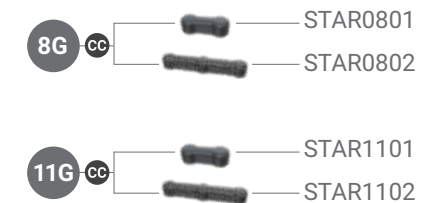
HydroMARK™-Marker



MammoMARK® Marker



MammoSTAR® Marker



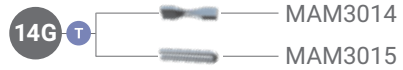
*Auch zur Verwendung mit 8G Mammotome Prima™ MR & Mammotome® MR Zielpositionierungssets

Mammotome® Elite & Stanzbiopsiegeräte

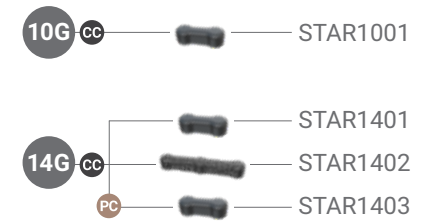
HydroMARK™-Marker



CorMARK® Marker



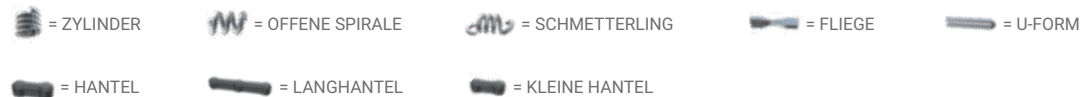
MammoSTAR® Marker



Marker-Eigenschaften

T = TITAN CC = KOHLENSTOFFBESCHICHTETE KERAMIK PM = PETITE-MARKER PC = PETITE-TRÄGER

Marker-Formen



Bestellung



Kontaktieren Sie Ihren Kundenbetreuer unter **+49 (0) 800 500 98 98**.
Versanddetails und eine Bestellbestätigungsnummer erhalten Sie bei Abschluss Ihrer Bestellung.



Senden Sie Ihre Bestellung per Fax an Ihren Kundenbetreuer unter **040 500 98 940**.



Senden Sie Ihre Bestellung per E-Mail an Ihren Kundenbetreuer unter **info-germany@mammotome.com**.

Leica Biosystems Deutschland GmbH | GmbH mit Sitz in Nussloch

Betriebsstätte Quickborn

Carl-Zeiss-Straße 9 | 25451 Quickborn (Deutschland)

Telefon: +49 (0) 4106 978 9300 | Kundenservice: 0800 500 98 98

E-Mail: info-europe@mammotome.com

Registergericht Mannheim: HRB 728578 | Steuernummer: 02022516689 | USt-ID: DE202370516

Mammotome • mammotome.com

1. Sakamoto N, Fukuma E, Tsunoda Y, Teraoka K, Koshida Y. Evaluation of the dislocation and long-term sonographic detectability of a hydrogel-based breast biopsy site marker. Breast Cancer. 2018 Sep;25(5):575-582. doi: 10.1007/s12282-018-0854-8. Epub 23. März 2018 PMID: 29572658.
2. Blumencranz, P.W., Ellis, D. & Barlowe, K. Use of Hydrogel Breast Biopsy Tissue Markers Reduces the Need for Wire Localization. Ann Surg Oncol 21, 3273–3277 (2014). <https://doi.org/10.1245/s10434-014-3917-x>
3. Shah AD, Mehta AK, Talati N, Brem R, Margolies LR. Breast tissue markers: Why? What's out there? How do I choose? Clin Imaging. Mai-Juni 2019;55:196-212. doi: 10.1016/j.clinimag.2019.05.014. Epub 14. Juni 2019 PMID: 31204189.
4. MammoMARK® Gerätetest – PRC043442 Rev B, Seiten 2, 5-6: Collagen-Ausdehnung
5. Pinkney DM, Mychajlowycz M, Shah BA. A prospective comparative study to evaluate the displacement of four commercially available breast biopsy markers. Br J Radiol 2016; 89: 20160149. Seite 4, Mitte rechts
6. Taghreed I Alshafeiy, Alison Matich, Carrie M Rochman, Jennifer A Harvey, Advantages and Challenges of Using Breast Biopsy Markers, Journal of Breast Imaging, Band 4, Ausgabe 1, Januar/Februar 2022, Seiten 78–95, <https://doi.org/10.1093/jbi/wbab052>
7. Rosen EL, Baker JA, Soo MS. Accuracy of a collagen-plug biopsy site marking device deployed after stereotactic core needle breast biopsy. AJR Am J Roentgenol. Nov. 2003; 181(5):1295-9. doi: 10.2214/ajr.181.5.1811295. PMID: 14573422.
8. Corsi F, Sorrentino L, Bossi D, Sartani A, Foschi D. Preoperative localization and surgical margins in conservative breast surgery. Int J Surg Oncol. 2013;2013:793819. doi:10.1155/2013/793819
9. Interne Mammotome-Daten ES-000398

Kompatibilität : Interne Mammotome-Daten Data ES-000398, ES-002965, RR-005952

Vollständige Angaben zum Produkt finden Sie in der Gebrauchsanweisung.

Das Produkt ist unter Umständen in Ihrer Region nicht zugelassen oder verfügbar. Wenden Sie sich diesbezüglich an Ihren lokalen Mammotome-Ansprechpartner.

© 2026 Devicor Medical Products, Inc. Alle Rechte vorbehalten. Devicor, Mammotome, HydroMARK, MammoMARK, CorMARK, MammoSTAR, Mammotome Elite und Mammotome Revolve sind in den USA und optional in anderen Ländern eingetragene Marken von Devicor Medical Products, Inc. Mammotome Prima ist in den USA und möglicherweise in anderen Ländern eine Marke von Devicor Medical Products, Inc. Andere Logos, Produkt- und/oder Firmennamen können Marken ihrer jeweiligen Eigentümer sein. MDM# 220550 Rev 02/26

