

ambient-Serie





Abb. 001 | Schema Medizinische Versorgungseinheit

UNSER MODULARES KONZEPT: FLEXIBEL KOMBINIERBAR UND GRENZENLOS INDIVIDUELL!

Was die medizinischen Versorgungseinheiten von **modul technik** so besonders macht? Eigentlich alles! Denn unsere Medizinprodukte der Klasse II b sind modular aufgebaut und können durch Kombination und Individualisierung mit geringem Arbeits- und Kostenaufwand an unterschiedlichste Anwendungsbereiche angepasst werden.

So erfüllen wir alle grundlegenden Anforderungen für die optimale Versorgung des Patientenplatzes mit Schwach- und Starkstrom, Daten- und Kommunikationstechnik und medizinischen Gasen und ermöglichen die Adaption diverser medizinischer Geräte. Die individuellen Gestaltungsmöglichkeiten in Farbe, Material und Motivgebung machen jede von uns gelieferte Einheit zu einem anschlussfertigen Unikat.

Idealerweise arbeiten wir schon in der Planungsphase Ihres Einrichtungsobjektes eng mit Ihnen zusammen. So können wir Architekten und Planern wertvolle und projektspezifische Beratung und Hilfestellung geben – Sie sparen Zeit und Aufwand.

Alle Grundmodule bestehen aus hochwertigem Aluminium, was zugleich eine lange Haltbarkeit und ein einfaches Handling ermöglicht. Die Pulverbeschichtung aller Aluminium-Strangpressprofile trägt den besonderen Hygieneanforderungen im Krankenhaus Rechnung und kann in jeder Wunschfarbe der RAL- oder NCS-Farbskala ausgeführt werden.

Für Bereiche, in denen eine besondere Behaglichkeit geschaffen werden soll, setzen wir zudem Holzdekore und dekorative Grafiken ein – so wird aus einem technischen Hilfsmittel ein elegantes Möbelstück. Sie können aus unserem Standardangebot oder völlig frei wählen. Ob stimmungsvolle Fotos, kunstvolle Grafiken, Gemälde oder Bild-Text-Kombinationen, wir fertigen alle Grafiken in hochauflösendem Digitaldruck mit brillanter Qualität.

Selbstverständlich entsprechen alle unsere Produkte den „Grundlegenden Anforderungen“ der EU-Richtlinie 93/42/EWG und werden nach DIN EN ISO 11197 hergestellt. Sie verlassen unser Haus erst nach einer eingehenden Endprüfung auf Funktion und Verarbeitungsqualität. Dafür garantiert nicht zuletzt unser zertifiziertes Qualitätsmanagementsystem nach DIN EN ISO 9001 und DIN EN ISO 13485.

STANDARD AUSFÜHRUNG

Sie haben keinen Individualisierungsbedarf und möchten einfach bewährte und vielfach erprobte Systeme einsetzen? Dann empfehlen wir Ihnen unsere Standardeinheiten, die auf vielen Produktseiten in einem Informationskasten näher beschrieben sind. Diese Standardprodukte können wir Ihnen zu Sonderkonditionen anbieten.

GENERELLE AUSSTATTUNGSMÖGLICHKEITEN FÜR MEDIZINISCHE VERSORGUNGSEINHEITEN

AUSSTATTUNGSMÖGLICHKEITEN STARKSTROMTECHNIK



Die medizinische Versorgungseinheit kann sowohl mit Schutzkontaktsteckdosen (230 V/16 A mit Kontroll-Licht) als auch mit CEE-Steckdosen (230 V/16 A 3-pol. bzw. 400 V/16 A 5-pol.) ausgestattet werden. Fabrikat, Anzahl und Art der Stromkreise der Einbauelemente sowie die Netzart der Versorgungsspannung werden projektbezogen festgelegt. Potentialausgleichsbuchsen können entsprechend der Steckdosenanzahl vorgesehen werden.

Vorzugsweise werden Schutzkontaktsteckdosen Fabrikat PEHA, Typ COMPACTA, eingebaut.

Kundenspezifisch ist der Einbau weiterer Elemente möglich. Der Elektro-Anschlussklemmenblock ist werkseitig eingebaut und bis zu den elektrischen Betriebsmitteln verdrahtet.

AUSSTATTUNGSMÖGLICHKEITEN MEDIZINISCHE GASTECHNIK



Der Anschluss der medizinischen Versorgungseinheit an die bauseitige, medizinische Gasversorgung erfolgt am zentralen Einspeisepunkt. Die Einspeisung der Medien erfolgt in der Regel seitlich, rückseitig oder von oben direkt in die jeweiligen medienspezifischen Kanäle oder Deckensäulen. Die innerhalb der Versorgungseinheit installierten Kupferrohre entsprechen den Qualitätsanforderungen für medizinische Gase gemäß DIN EN ISO 7396-1.

Je nach Wunsch wird das System betriebsfertig mit eingebauten Entnahmestellen nach DIN EN ISO 9170-1 und DIN EN ISO 9170-2 geliefert. Der Einbau jeglicher auf dem Markt angebotener Fabrikate, z.B. DRÄGER, GREGGERSEN, HEYER, MEDAP oder anderer, auch länderspezifischer Systeme ist möglich. Die Festlegung von Ein- oder Zweikreissystemen wird projektbezogen vom Fachplaner vorgenommen.

AUSSTATTUNGSMÖGLICHKEITEN MONITORING/KOMMUNIKATIONSTECHNIK



Die Anschlussdosen für Monitore und Patientenüberwachungseinrichtungen werden in der Regel vom Betreiber beigestellt. In anderen Fällen erfolgt die Lieferung in Absprache mit den Planern durch uns. Während der Anschluss der Monitorsysteme von Fachfirmen vorgenommen wird, bauen wir selbstverständlich alle Steckvorrichtungen, Buchsen und EDV-Eingänge nach den Vorgaben der Hersteller ein. Für den zügigen und unkomplizierten Geräteanschluss nach Installation der Versorgungseinheit ist damit alles bestens vorbereitet.

AUSSTATTUNGSMÖGLICHKEIT GERÄTETRÄGERSCHIENE G 1000



Die Geräteträgerschiene (25x10 mm) dient zur Aufnahme von medizintechnischem Zubehör, wie z.B. Flowmeter, Katheterkörben, Untersuchungsleuchten und vielem mehr. Eine Vielzahl an Ausstattungsmöglichkeiten finden Sie in unserem umfangreichen Zubehörkatalog.

AUSSTATTUNGSMÖGLICHKEITEN BELEUCHUNGSTECHNIK



Zur optimalen Ausleuchtung des Arbeitsplatzes und der Patientenumgebung stehen eine Vielzahl von beleuchtungstechnischen Varianten zur Verfügung. Dazu gehören Leuchten zur indirekten Allgemeinbeleuchtung, Lese- und Untersuchungsbeleuchtung und Leuchten zur Übersichtsbeleuchtung. Alle technischen Daten und Möglichkeiten zur Beleuchtung finden Sie in der Tabelle auf der jeweiligen Produktseite.

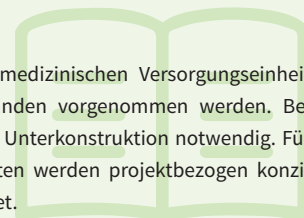
Die Beleuchtungsmodule entsprechen der DIN 5035 „Innenraumbeleuchtung mit künstlichem Licht“, Teil 3, Beleuchtung in Krankenhäusern und den in der DIN EN ISO 11197 aufgeführten Normen. Die Beleuchtungsmodule zum Einsatz in Räumen der Anwendergruppe 2E werden generell mit streufeldarmen Vorschaltgeräten ausgestattet und einer EMV-Prüfung unterzogen.

Zudem ist bei vielen Einheiten eine Ausstattung mit dem biodynamisch wirksamen Visual Timing Light möglich. Näheres dazu erfahren Sie im nächsten Kapitel.

MONTAGE, REINIGUNG UND WARTUNG

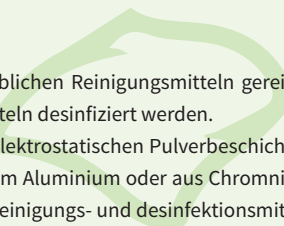
MONTAGE

Die Montage und Befestigung der medizinischen Versorgungseinheit kann an Massiv- oder Leichtbauwänden vorgenommen werden. Bei Leichtbauwänden ist eine bauseitige Unterkonstruktion notwendig. Für deckenhängende Versorgungseinheiten werden projektbezogen konzipierte Unterkonstruktionen verwendet.



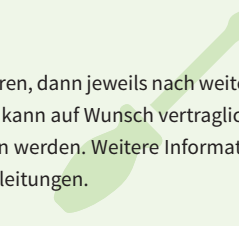
REINIGUNG

Die Versorgungseinheit kann mit handelsüblichen Reinigungsmitteln gereinigt und mit alkoholfreien Desinfektionsmitteln desinfiziert werden. Die Oberfläche ist mit einer hochwertigen elektrostatischen Pulverbeschichtung versehen. Blankteile sind aus eloxiertem Aluminium oder aus Chromnickelstahl gefertigt. Die Kunststoffteile sind reinigungs- und desinfektionsmittelresistent.



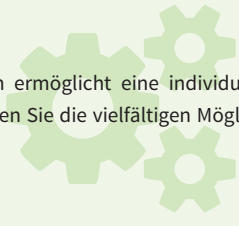
WARTUNG UND REPARATUR

Die Wartung der Systeme ist erstmals nach 5 Jahren, dann jeweils nach weiteren 2 Jahren erforderlich. Für Wartungsarbeiten kann auf Wunsch vertraglich eine Dienstleistungsvereinbarung abgeschlossen werden. Weitere Informationen finden Sie in den jeweiligen Bedienungsanleitungen.



ZUBEHÖR

Unser umfangreiches Zubehörprogramm ermöglicht eine individuelle Einrichtung Ihres Arbeitsplatzes. Entdecken Sie die vielfältigen Möglichkeiten in unserem Zubehörkatalog.



ambient cube**DIE SCHÖNHEIT DES EINFACHEN**

Wer sagt, dass funktionale Versorgungslösungen im Krankenhaus steril und langweilig wirken müssen? **ambient cube** tritt den Gegenbeweis an und vereint modernes Design in hochwertigen Materialien mit zweckmäßiger Technik zu einem echten Hingucker.

Schauen Sie mal: Wie Sie sehen, sehen Sie nichts! Außer edlen Holzoberflächen, denn alle elektrotechnischen Einbauelemente verschwinden an der Unterseite des Moduls aus dem Blickfeld.

Wie alle unsere Produkte lässt sich auch die **ambient cube** nach Ihren Wünschen bestücken und mit unterschiedlichsten Beleuchtungsvarianten ausstatten. Ebenso können Sie natürlich Gehäusefarben und Dekore individuell auf Ihr Raumdesign und das sonstige Mobiliar abstimmen.

ambient cube

DIE SCHÖNHEIT DES EINFACHEN

TECHNISCHE DATEN

(länderspezifische Abweichungen möglich)
Weitere technische Daten
und Ausstattungsmöglichkeiten auf Anfrage



Elektrotechnik

Nennspannung: 230 V - 240 V / 50 Hz - Dauerbetrieb
Schutzklasse: I
Schutzart: IP 20



Beleuchtungstechnik

Nennspannung: 230 V - 240 V / 50 Hz
Schutzklasse: I
Anschlussart: Steckverbindung
Anschlussquerschnitt: 1,5mm² max.
Schutzart: IP 20



Leselicht (LED): Leistung \approx 23 W
Leselicht (LS-Röhre T5): Leistung \approx 24 W / 2 x 24 W
Indirekte Beleuchtung (LED): Leistung \approx 53 W
Indirekte Beleuchtung (LS-Röhre T5): Leistung \approx 2 x 39 W
Nachtlicht (LED): Leistung \approx 4,3 W

Betriebsdruck medizinische Gastechnik

Sauerstoff: 5 bar
Druckluft: 5 bar
Vakuum: - 0,8 bar



Allgemeine Angaben

Einspeisung der Medien: Rückseitig, von oben oder seitlich
Dekore: HPL-Schichtpressstoff oder Melaminharzbeschichtung
Optimale Montagehöhe: 1650mm (Unterkante Schiene)
Optionale Lichtsteuerung: DALI DIM

Tab. 007

STANDARDAUSFÜHRUNG

Starkstromtechnik

6 Stück Netzsteckdosen, Fabrikat Peha (COMPACTA)
6 Stück Potentialausgleichsbuchsen (POAG)



Kommunikationstechnik

1 Stück Datendose RJ 45, 2-fach, Fabrikat Peha (COMPACTA)
2 Stück Hohlwanddose, \varnothing 68mm (z.B. für Lichtruf)



Beleuchtungstechnik

Leselicht (LS-Röhre T5): Leistung \approx 24 W
Indirekte Beleuchtung (LS-Röhre T5): Leistung \approx 2 x 39 W



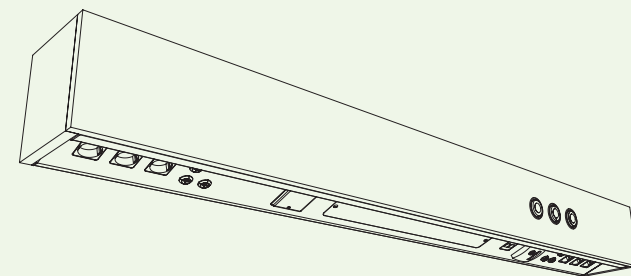
Medizinische Gastechnik

1 Stück Gasentnahmestelle Sauerstoff (O²), Fabrikat modul
1 Stück Gasentnahmestelle Druckluft (Air), Fabrikat modul
1 Stück Gasentnahmestelle Vakuum (Vac), Fabrikat modul



Allgemeine Angaben

Einspeisung rückseitig
Abmessungen (B x H x T): 1800 mm x 200 mm x 205 mm
Dekor: R 4889 Bella Noce schoko (melaminharzbeschichtet)



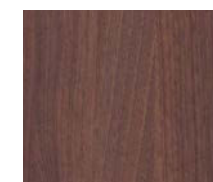
Tab. 008



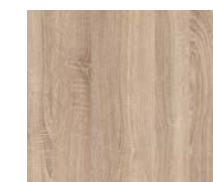
Abb. 021 | ambient cube mit individuellem Dekor

Katholisches Klinikum Koblenz-Montabaur, Deutschland

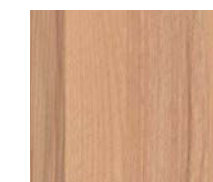
BEISPIEL-DEKORE



Bella noce schoko



Sonoma Eiche



Niagara Buche



Himmelblau



Samtgelb



Manhattan



ambient simplex



Abb. 022 | ambient simplex

SCHÖNE FRONT, VIEL DAHINTER!

Ob edle Holzdekore in verschiedenen Strukturen, Fronten in allen bunten Farben oder elegante Muster – die **ambient simplex** ist in puncto Geschmack ganz geradeaus.

Die Anschlüsse für Stark- und Schwachstrom, Daten und Kommunikation, die wir nach Ihren Vorgaben individuell kombinieren, verbergen sich hinter der nach unten gezogenen Sichtblende. Hier sorgen auch die verschiedenen Beleuchtungsvarianten für bestes Umgebungslicht oder gemütliches Leselicht. Auf der Oberseite kann außerdem eine indirekte Raumbelichtung integriert werden.

Die Auslässe für medizinische Gase sind bei dieser Variante von der Vorderseite aus zugänglich.

ambient simplex

SCHÖNE FRONT, VIEL DAHINTER!

TECHNISCHE DATEN

(länderspezifische Abweichungen möglich)
Weitere technische Daten
und Ausstattungsmöglichkeiten auf Anfrage



Elektrotechnik

Nennspannung: 230 V - 240 V / 50 Hz - Dauerbetrieb
Schutzklasse: I
Schutzart: IP 20



Beleuchtungstechnik

Nennspannung: 230 V - 240 V / 50 Hz
Schutzklasse: I
Anschlussart: Steckverbindung
Anschlussquerschnitt: 1,5mm² max.
Schutzart: IP 20



Leselicht (LED): Leistung \approx 23 W
Leselicht (LS-Röhre T5): Leistung \approx 24 W / 2 x 24 W
Indirekte Beleuchtung (LED): Leistung \approx 53 W
Indirekte Beleuchtung (LS-Röhre T5): Leistung \approx 2 x 39 W
Nachtlicht (LED): Leistung \approx 4,3 W

Betriebsdruck medizinische Gastechnik

Sauerstoff: 5 bar
Druckluft: 5 bar
Vakuum: - 0,8 bar



Allgemeine Angaben

Einspeisung der Medien: Rückseitig, von oben oder seitlich
Dekore: HPL-Schichtpressstoff oder Melaminharzbeschichtung
Optimale Montagehöhe: 1650mm (Unterkante Schiene)
Optionale Lichtsteuerung: DALI DIM

Tab. 009

STANDARDAUSFÜHRUNG

Starkstromtechnik

6 Stück Netzsteckdosen, Fabrikat Peha (COMPACTA)
6 Stück Potentialausgleichsbuchsen (POAG)



Kommunikationstechnik

1 Stück Datendose RJ 45, 2-fach, Fabrikat Peha (COMPACTA)
2 Stück Hohlwanddose, \varnothing 68mm (z.B. für Lichtruf)



Beleuchtungstechnik

Leselicht (LS-Röhre T5): Leistung \approx 24 W
Indirekte Beleuchtung (LS-Röhre T5): Leistung \approx 2 x 39 W



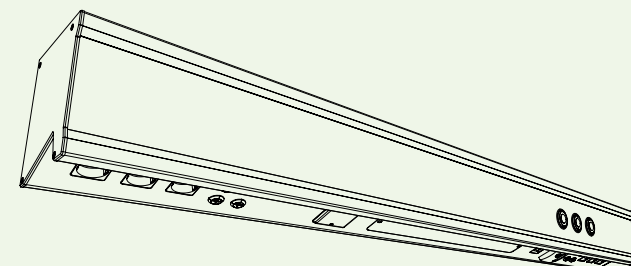
Medizinische Gastechnik

1 Stück Gasentnahmestelle Sauerstoff (O²), Fabrikat modul
1 Stück Gasentnahmestelle Druckluft (Air), Fabrikat modul
1 Stück Gasentnahmestelle Vakuum (Vac), Fabrikat modul



Allgemeine Angaben

Einspeisung rückseitig
Abmessungen (B x H x T): 1800 mm x 200 mm x 185 mm
Dekor: R 4889 Bella Noce schoko (melaminharzbeschichtet)

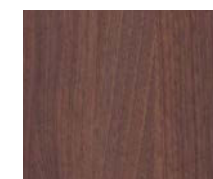


Tab. 010

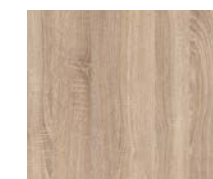


Abb. 023 | ambient simplex mit individuellem Dekor

BEISPIEL-DEKORE



Bella noce schoko



Sonoma Eiche



Niagara Buche



Himmelblau



Samtgelb



Manhattan

ambient light



Abb. 024 | ambient light

BEHAGLICHKEIT IN 1001 FARBEN

Licht ist die einfachste Möglichkeit, um Behaglichkeit und Atmosphäre in einen Raum zu bringen. So gesehen ist die **ambient light** ein echtes Multitalent, denn das integrierte LED-Lichtkonzept schafft immer wieder neue, leuchtende Farbstimmungen, die frei wählbar sind oder nach einer festgelegten Programmierung wechseln.

Aber natürlich ist sie noch viel mehr als ein stimmungsvolles Designobjekt.

Bestückt mit allen Medienanschlüssen nach Ihren Vorgaben ist sie der zentrale Zugangspunkt für die Patientenpflege. Die an der Unterseite platzierten Einbaukomponenten für Kommunikations-, Elektro- und Datentechnik sind erst auf den zweiten Blick sichtbar, aber jederzeit leicht erreichbar.

Zusätzlich zum frontseitigen LED-Licht lässt sich auch diese Versorgungseinheit mit verschiedenen Beleuchtungsvarianten für Leselicht und Raumlicht ausstatten.

ambient light

BEHAGLICHKEIT IN 1001 FARBEN

TECHNISCHE DATEN

(länderspezifische Abweichungen möglich)
Weitere technische Daten
und Ausstattungsmöglichkeiten auf Anfrage



Elektrotechnik

Nennspannung: 230 V - 240 V / 50 Hz - Dauerbetrieb
Schutzklasse: I
Schutzart: IP 20



Beleuchtungstechnik

Nennspannung: 230 V - 240 V / 50 Hz
Schutzklasse: I
Anschlussart: Steckverbindung
Anschlussquerschnitt: 1,5mm² max.
Schutzart: IP 20



Leselicht (LED): Leistung \approx 23 W
Leselicht (LS-Röhre T5): Leistung \approx 24 W / 2 x 24 W
Indirekte Beleuchtung (LED): Leistung \approx 53 W
Indirekte Beleuchtung (LS-Röhre T5): Leistung \approx 2 x 39 W
Nachtlicht (LED): Leistung \approx 4,3 W
Ambientebeleuchtung (LED-RGB): Leistung \approx 12,5 W / m

Betriebsdruck medizinische Gastechnik

Sauerstoff: 5 bar
Druckluft: 5 bar
Vakuum: - 0,8 bar



Allgemeine Angaben

Einspeisung der Medien: Rückseitig, von oben oder seitlich
Optimale Montagehöhe: 1650mm (Unterkante Schiene)
Optionale Lichtsteuerung: DALI DIM

Tab. 011

STANDARDAUSFÜHRUNG

Starkstromtechnik

6 Stück Netzsteckdosen, Fabrikat Peha (COMPACTA)
6 Stück Potentialausgleichsbuchsen (POAG)



Kommunikationstechnik

1 Stück Datendose RJ 45, 2-fach, Fabrikat Peha (COMPACTA)
2 Stück Hohlwanddose, \varnothing 68mm (z.B. für Lichtruf)



Beleuchtungstechnik

Leselicht (LS-Röhre T5): Leistung \approx 24 W
Indirekte Beleuchtung (LS-Röhre T5): Leistung \approx 2 x 39 W
Ambientebeleuchtung (LED-RGB): Leistung \approx 22,5 W



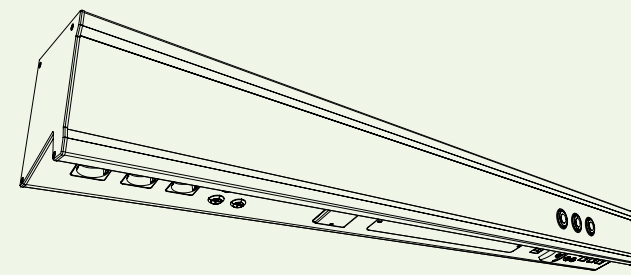
Medizinische Gastechnik

1 Stück Gasentnahmestelle Sauerstoff (O₂), Fabrikat modul
1 Stück Gasentnahmestelle Druckluft (Air), Fabrikat modul
1 Stück Gasentnahmestelle Vakuum (Vac), Fabrikat modul



Allgemeine Angaben

Einspeisung rückseitig
Abmessungen (B x H x T): 1800 mm x 200 mm x 185 mm



Tab. 012



Abb. 025 | ambient light mit frontseitigen Entnahmestellen für medizinische Gase

ambient compact



PERFEKTE VERSORGUNG AUF KLEINSTEM RAUM

Wie kompakt kann man eine medizinische Versorgungseinheit gestalten, ohne Einbußen in der Bestückbarkeit mit allen benötigten Medien hinnehmen zu müssen?

Mit der **ambient compact** haben unsere Entwickler diese Frage beeindruckend beantwortet. Ihr Gehäuse hat dieselben geringen Maße wie die ambient front. Der Trick: Durch die Positionierung weiterer Einbauelemente an der Frontseite entsteht Platz für zusätzliche Medienanschlüsse, wie Stark- und Schwachstrom, Daten, Kommunikation oder medizinische Gase. Und selbst verschiedene Beleuchtungslösungen sind in der kompakten Einheit möglich. Damit ist die **ambient compact** die ideale Lösung für einen hohen Versorgungsbedarf in beengten räumlichen Verhältnissen.

ambient compact

PERFEKTE VERSORGUNG AUF KLEINSTEM RAUM

TECHNISCHE DATEN

(länderspezifische Abweichungen möglich)
Weitere technische Daten
und Ausstattungsmöglichkeiten auf Anfrage



Elektrotechnik

Nennspannung: 230 V - 240 V / 50 Hz - Dauerbetrieb
Schutzklasse: I
Schutzart: IP 20



Beleuchtungstechnik

Nennspannung: 230 V - 240 V / 50 Hz
Schutzklasse: I
Anschlussart: Steckverbindung
Anschlussquerschnitt: 1,5mm² max.
Schutzart: IP 20



Leselicht (LED): Leistung \approx 11 W / 23 W
Leselicht (LS-Röhre T5): Leistung \approx 24 W / 2 x 24 W
Indirekte Beleuchtung (LED): Leistung \approx 40 W / 53 W
Indirekte Beleuchtung (LS-Röhre T5): Leistung \approx 2 x 39 W
Nachtlicht (LED): Leistung \approx 4,3 W

Betriebsdruck medizinische Gastechnik

Sauerstoff: 5 bar
Druckluft: 5 bar
Vakuum: - 0,8 bar



Allgemeine Angaben

Einspeisung der Medien: Rückseitig, von oben oder seitlich
Dekore: Pulverbeschichtung oder Folierung
Optimale Montagehöhe: 1650mm (Unterkante Schiene)
Optionale Lichtsteuerung: DALI DIM

Tab. 013

STANDARDAUSFÜHRUNG

Starkstromtechnik

6 Stück Netzsteckdosen, Fabrikat Peha (COMPACTA)
6 Stück Potentialausgleichsbuchsen (POAG)



Kommunikationstechnik

1 Stück Datendose RJ 45, 2-fach, Fabrikat Peha (COMPACTA)
2 Stück Hohlwanddose, \varnothing 68mm (z.B. für Lichtruf)



Beleuchtungstechnik

Leselicht (LED): Leistung \approx 11 W
Indirekte Beleuchtung (LED): Leistung \approx 40 W



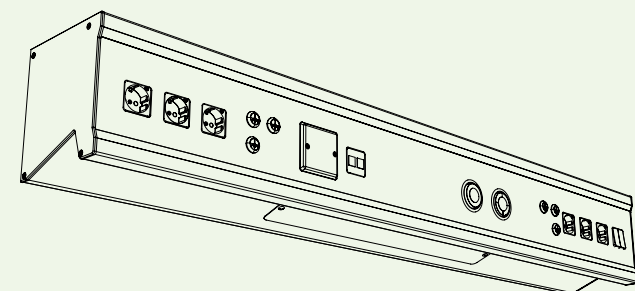
Medizinische Gastechnik

1 Stück Gasentnahmestelle Sauerstoff (O²), Fabrikat modul
1 Stück Gasentnahmestelle Druckluft (Air), Fabrikat modul



Allgemeine Angaben

Einspeisung rückseitig
Abmessungen (B x H x T): 1400 mm x 200 mm x 185 mm
Dekor: Pulverbeschichtung nach RAL-Farbschema



Tab. 014



Abb. 027 | ambient compact

ambient junior



Abb. 028 | ambient junior, Standard-Roboter-Dekor

INDIVIDUELL, BUNT UND LUSTIG

Ob Mäusegruppe oder Piratenmannschaft – schon im Kindergarten lieben es die Kleinen zu wissen, zu wem und wohin sie gehören. Warum nicht auch im Krankenhaus? Mit der **ambient junior** geben Sie jedem Kind seinen ganz persönlichen Platz. Ob thematisch gestaltete Zimmer und Stationen oder ein individuelles Motiv für jedes Bett – bei der Gestaltung der Frontplatte und der Farbgebung des Gehäuses haben Sie völlig freie Hand.

Die Vorschläge auf dieser Seite sind nur drei Beispiele aus unserem Standardangebot. Weitere stellen wir Ihnen gerne vor. Oder entwerfen Sie mit uns Ihre eigenen Motive.

So verspielt das Äußere, so seriös ist das Innere dieser medizinischen Versorgungseinheit. Die Technik wie auch die Ausstattungsmöglichkeiten mit Medienanschlüssen und Beleuchtungsvarianten entsprechen denen der ambient front.

ambient junior

INDIVIDUELL, BUNT UND LUSTIG

TECHNISCHE DATEN

(länderspezifische Abweichungen möglich)
Weitere technische Daten
und Ausstattungsmöglichkeiten auf Anfrage



Elektrotechnik

Nennspannung: 230 V - 240 V / 50 Hz - Dauerbetrieb
Schutzklasse: I
Schutzart: IP 20



Beleuchtungstechnik

Nennspannung: 230 V - 240 V / 50 Hz
Schutzklasse: I
Anschlussart: Steckverbindung
Anschlussquerschnitt: 1,5mm² max.
Schutzart: IP 20



Leselicht (LED): Leistung \approx 23 W
Leselicht (LS-Röhre T5): Leistung \approx 24 W / 2 x 24 W
Indirekte Beleuchtung (LED): Leistung \approx 53 W
Indirekte Beleuchtung (LS-Röhre T5): Leistung \approx 2 x 39 W
Nachtlicht (LED): Leistung \approx 4,3 W

Betriebsdruck medizinische Gastechnik

Sauerstoff: 5 bar
Druckluft: 5 bar
Vakuum: - 0,8 bar



Allgemeine Angaben

Einspeisung der Medien: Rückseitig, von oben oder seitlich
Dekore: HPL-Schichtpressstoff oder Melaminharzbeschichtung
Optimale Montagehöhe: 1650mm (Unterkante Schiene)
Optionale Lichtsteuerung: DALI DIM

Tab. 015

STANDARDAUSFÜHRUNG

Starkstromtechnik

6 Stück Netzsteckdosen, Fabrikat Peha (COMPACTA)
6 Stück Potentialausgleichsbuchsen (POAG)



Kommunikationstechnik

1 Stück Datendose RJ 45, 2-fach, Fabrikat Peha (COMPACTA)
2 Stück Hohlwanddose, \varnothing 68mm (z.B. für Lichttruf)



Beleuchtungstechnik

Leselicht (LS-Röhre T5): Leistung \approx 24 W
Indirekte Beleuchtung (LS-Röhre T5): Leistung \approx 2 x 39 W



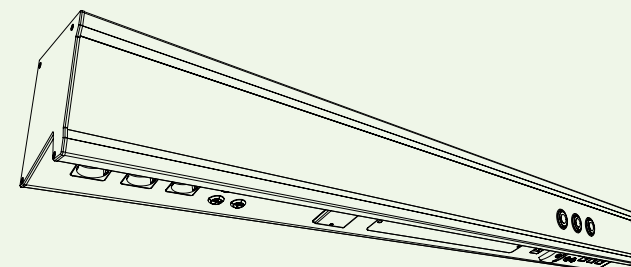
Medizinische Gastechnik

1 Stück Gasentnahmestelle Sauerstoff (O²), Fabrikat modul
1 Stück Gasentnahmestelle Druckluft (Air), Fabrikat modul
1 Stück Gasentnahmestelle Vakuum (Vac), Fabrikat modul



Allgemeine Angaben

Einspeisung rückseitig
Abmessungen (B x H x T): 1800 mm x 200 mm x 185 mm
Dekor: Kinderdekor aus Standardprogramm (Digitaldruck)



Tab. 016

STANDARD-DEKORE*

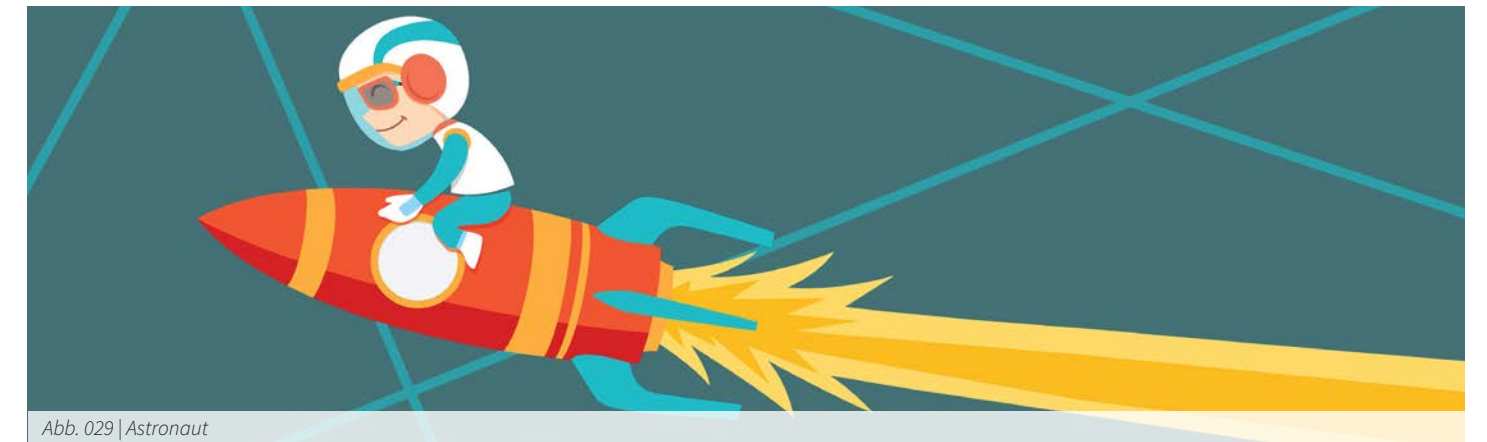


Abb. 029 | Astronaut

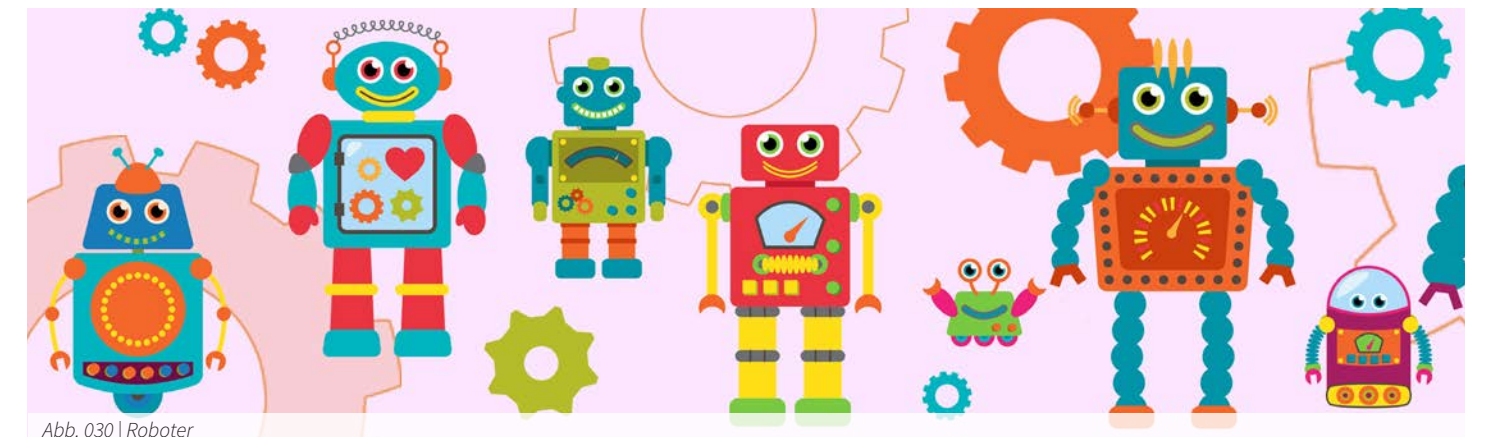


Abb. 030 | Roboter



Abb. 031 | Superhelden

* individuelle Dekore auf Anfrage erhältlich.

modul technik

Medizinische Versorgungssysteme und Geräte
medical supply systems and equipment

modul technik GmbH | Rudolf-Diesel-Straße 5 | D-56410 Montabaur
Phone: +49(0)26 02 / 94 49-0 | Fax: +49(0)2602 / 94 49-11
E-Mail: info@modul-technik.de | Internet: www.modul-technik.de

Die technischen Daten in den Prospekten sowie die Gewichts-, Traglast- und Maßangaben sind nach bestem Wissen und Gewissen erstellt.
Irrtum vorbehalten. Technische Änderungen, die dem Fortschritt dienen, behalten wir uns vor.

CE 0044

